

## **SAPU PULMAHUE**

- ☞ Jefe de Servicio: Sra. Anita Aranda Parra (Enfermera).
- ☞ Ubicación: CESFAM Pulmahue, Pasaje la Quebrada 1419 Villa Pulmahue.
- ☞ Teléfono: 962123

## **DESCRIPCION:**

Los servicios de atención primaria de urgencia (SAPU), son establecimientos de salud que pretenden resolver urgencias médicas, formando parte de una red asistencial que presta atención a los usuarios de salud.

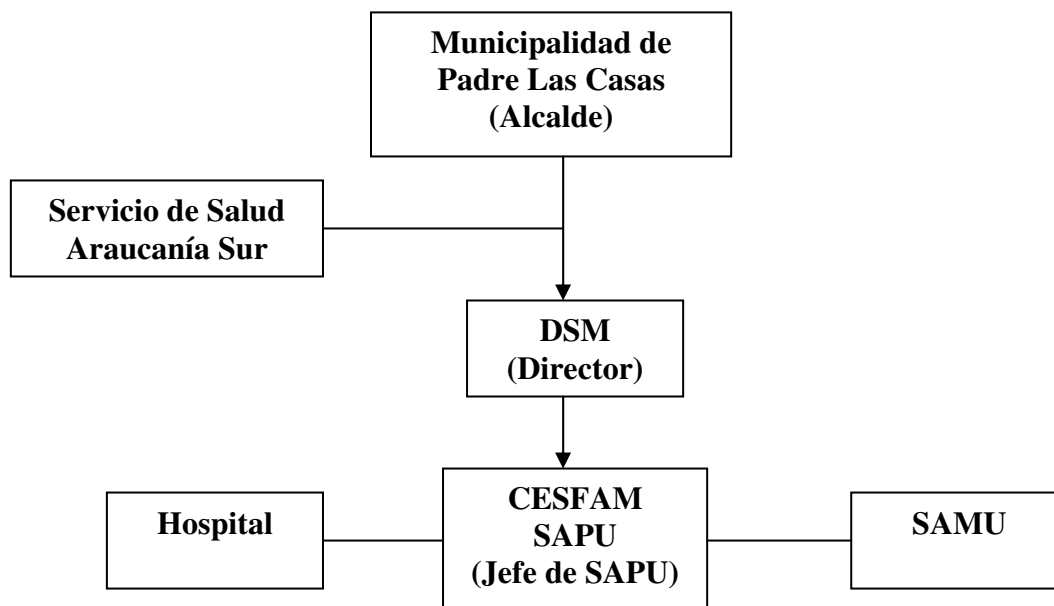
Los SAPU se sitúan en comunas de alta demanda de este tipo de atención.

## **OBJETIVO:**

Aumentar la capacidad resolutive del nivel primario, aumentar la cobertura de atención del consultorio, mejorar la accesibilidad a la atención médica, disminuir las consultas de urgencia en el nivel terciario, disminuir los tiempos de espera por consultas de urgencia y disminuir los costos por traslados.

Además de Proporcionar accesibilidad geográfica y horaria a la demanda por atención de Urgencia.

## **EXTRUCTURA ADMINISTRATIVA:**



## **RECURSO HUMANO:**

Cuenta como equipo estable con: 3 TENS por turno.

- 1 Auxiliar de Servicio.
- 1 Administrativo
- 1 TENS de farmacia.
- 2 Conductores de Ambulancia.
- 1 Enfermera.

El cuerpo Medico, realizan las siguientes rotativas:

Lunes a Viernes: 2 médicos por turno

Medico 1 (17:00 hrs. a 22:00 hrs.)

Medico 2 (17:00 hrs. a 00:00 hrs.)

Fines de Semana y Festivos: 1 Medico (08:00 hrs. a 00:00 hrs.)

## **BENEFICIARIOS**

- 1.- Todo paciente que este cursando una **URGENCIA** independiente de su previsión, lugar de residencia u edad.
- 2.- Pacientes beneficiarios del sistema publico FONASA, los cuales tienen gratuidad en la atencion.
- 3.- Paciente del área privada, los cuales deben cancelar la atencion.

Para realizar la atencion el usuario debe inscribirse presentando Carné de Identidad, credencial FONASA.

## **HORARIO DE ATENCION:**

Lunes a Viernes de 17:00 hrs. a 00:00 hrs.

Fines de Semana y Festivos: de 08:00hrs a 00:00 hrs.